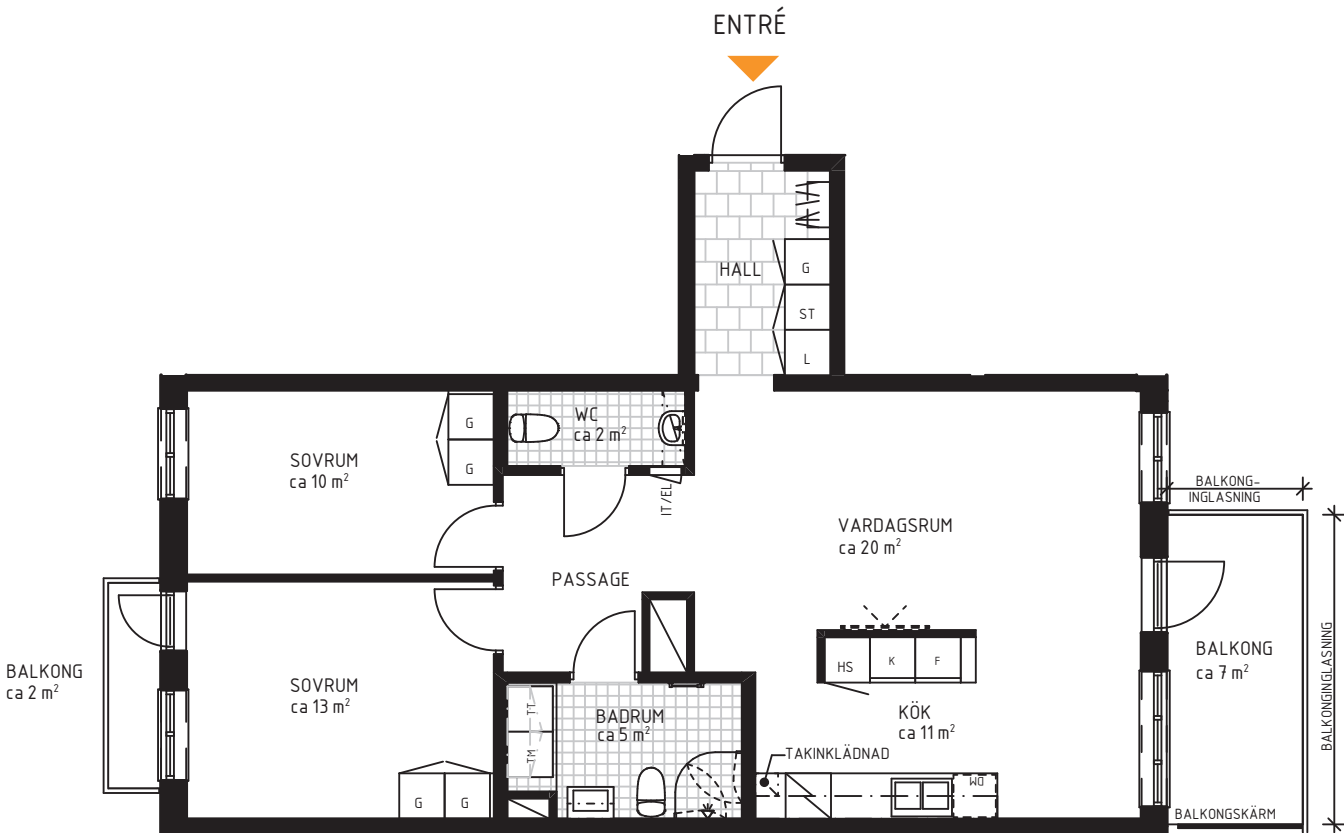


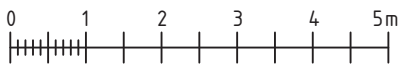
# 3 RoK, ca 76 m<sup>2</sup>

Bonum Brf Havslängtan  
Lägenhet 1-0007

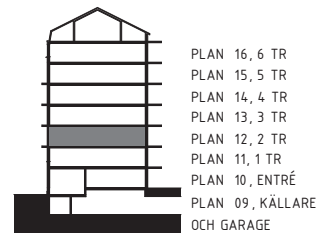
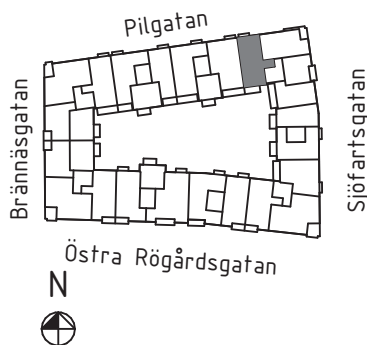


G	GARDEROB	KLK	KLÄDKAMMARE	BÖJD VIKBAR SKÄRMVÄGG	KOMMOD OCH SPEGELSKÅP		TILLVALSVÄGG
L	LINNESKÅP	K	KYL	VIKBAR DUSCHSKÄRM	KOMMOD OCH SPEGEL		TVÄTTSTÄLLOCH SPEGEL
ST	STÄDSKÅP	F	FRYS	TVÄTTMASKIN UNDER BÄNKSIVA	IT/EL		ELCENTRA L/IT-SKÅP
	KLÄDSTÅNG /HATTHYLLA	K/F	KYL/FRYS	TÖRKTUMLARE UNDER BÄNKSIVA			FÖRSTÄRKT VÄGG FÖR TV
	SKJUTGARDEROB		SPISHÄLL	KOMBITVÄTTMASKIN UNDER BÄNKSIVA			TAKINKLÄDNAD
L	LINNEBACK	DM	DISKMASKIN				SCHAKT
ST	STÄDFÖRVARING	HS	HÖGSKÅP MED UGN OCH MI KRO				

RUMSHÖJD = 2,5m UTOM VID TAKINKLÄDNADER ELLER DÄR ANNAT ANGES.  
FÖNSTERBRÖSTNINGSHÖJD (FB) ÄR ca 0,7m ÖVER GOLV DÄR EJ ANNAT ANGES.  
BÄNKSIVA OVANFÖR TM/TT OCH KM INGÅR.



SKALA 1:100 (A4)



PLAN 16, 6 TR  
PLAN 15, 5 TR  
PLAN 14, 4 TR  
PLAN 13, 3 TR  
PLAN 12, 2 TR  
PLAN 11, 1 TR  
PLAN 10, ENTRÉ  
PLAN 09, KÄLLARE  
OCH GARAGE

PARTERNA ÄR ÖVERENS OM ATT MINDRE FÖRÄNDRINGAR I LÄGENHETENS UTFORMNING, INKLUSIVE TAKHÖJD, SAMT MINDRE AVVIKELSE GÄLLANDE LÄGENHETSAREA INTE SKA KOSTNADSREGLERAS. OM TOTALA BOYTAN EFTER EVENTUELL OMMÄTNING MELLAN FÖRHANDS- OCH UPPLÄTTELSEAVTAL SKILJER MED MER ÄN 5% KORRIGERAS INSATSEN UTFRÅN DEN DEL SOM ÖVERSTIGER 5%.

240125 - RIKSBYGGEN RESERVERAR SIG FÖR EV. TRYCKFEL OCH FÖRBEHÅLLER SIG RÄTTEN TILL ÄNDRINGAR.