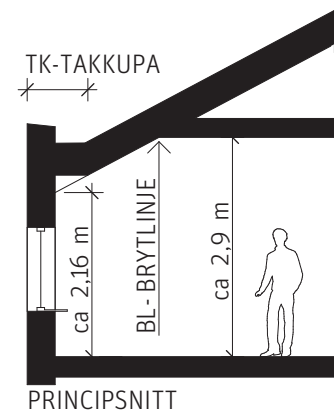
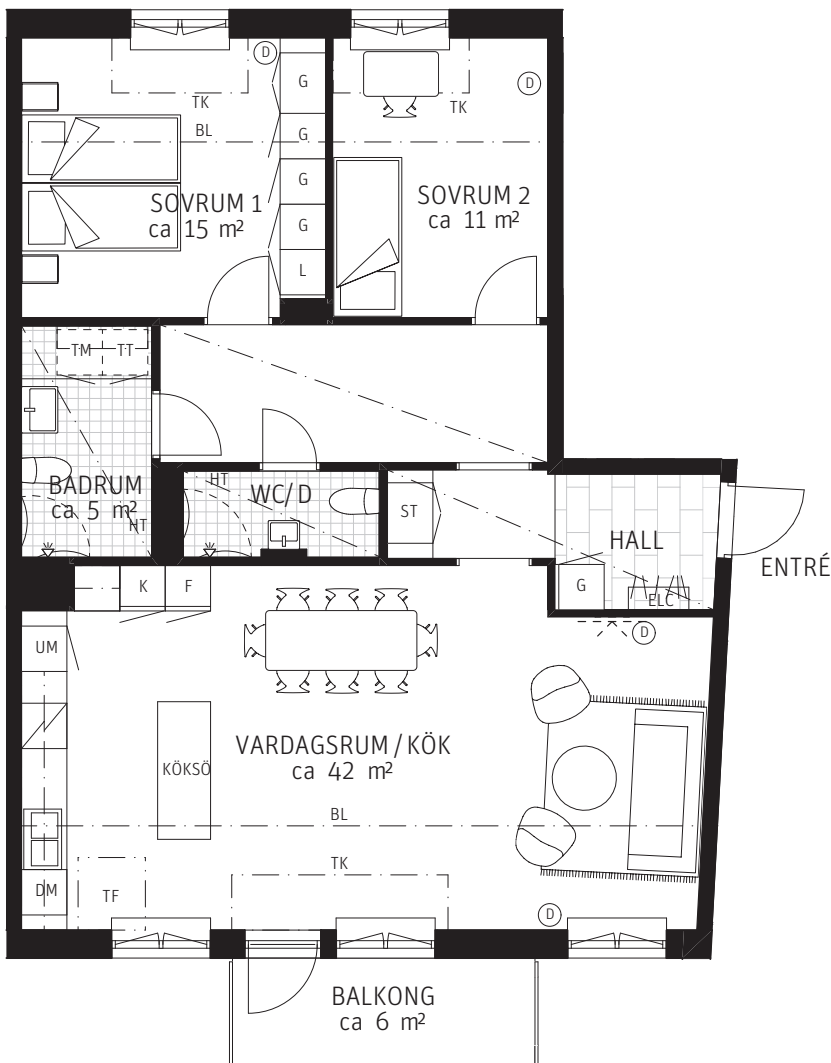
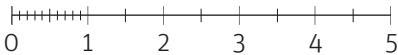


# 3 RoK, ca 94 m<sup>2</sup>

Bonum Brf Trädårslunden  
Lägenhet 0231



Meter Skala 1:100



FASAD MOT SKALDEVÄGEN



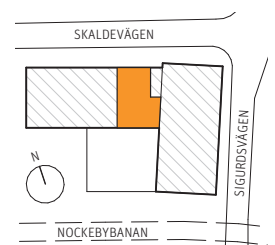
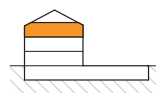
FASAD MOT SIGURDSVÄGEN



FASAD MOT GÅRD, SÖDER



FASAD MOT GÅRD, VÄSTER



## Förklaringar

Rumshöjd ca 2,9 m fram till brytlinje, se snitt. Rumshöjd vid takkupa ca 2,4 m. Rumshöjd i våtrum, hall och passage med undertak ca 2,7 m där inget annat anges. Bröstningshöjd fönster ca 0,6 m där inget annat anges. Förråd i källare ca 9 m<sup>2</sup>

K	KYL	F	FRYS	ST	STÄDSKÅP	- - - - -	FÖRSTÄRKT VÄGG FÖR TV
☐	SPISHÄLL	L	LINNESKÅP	L	LINNESKÅP	Ⓧ	DATAUTTAG
DM	DISKMASKIN	TM/TT	TVÄTTMASKIN OCH TORKTUMLARE MED BÄNKSIVA OCH VÄGGSKÅP	ELC	EL- OCH MEDIECENTRAL	— — —	ÖPPNINGSKARM
UM	UGN/MIKROVÅGSUGN I HÖGSKÅP	HT	HANDDUKSTORK	TK	TAKKUPA	— — —	TAKFÖNSTER
— — —	BÄNKSÅP MED VÄGGSKÅP	FÖNSTERBÄNK	FÖNSTERBÄNK	BL	BRYTLINJE I TAK		
☼	KAPPHYLLA	UNDERTAK	UNDERTAK				
G	GARDEROB						

## Situationsplan

ANGIVNA AREOR ÄR PRELIMINÄRA, BERÄKNADE ENLIGT SVENSK STANDARD SIS 21054:2020.

PARTERNA ÄR ÖVERENS OM ATT MINDRE FÖRÄNDRINGAR I LÄGENHETENS UTFORMNING, INKLUSIVE TAKHÖJD, SAMT MINDRE AVVIKELSE GÄLLANDE LÄGENHETSAREA INTE SKA KOSTNADSREGLERAS. OM TOTALA BOYTAN EFTER EVENTUELL ÖMMÄTNING MELLAN FÖRHANDS- OCH UPPLÄTTELSEAVTAL SKILJER MED MER ÄN 5 % KORRIGERAS INSATSEN UTIFRÅN DEN DEL SOM ÖVERSTIGER 5 %.

231215 - RIKSBYGGEN RESERVERAR SIG FÖR EV. TRYCKFEL OCH FÖRBEHÅLLER SIG RÄTTEN TILL ÄNDRINGAR.