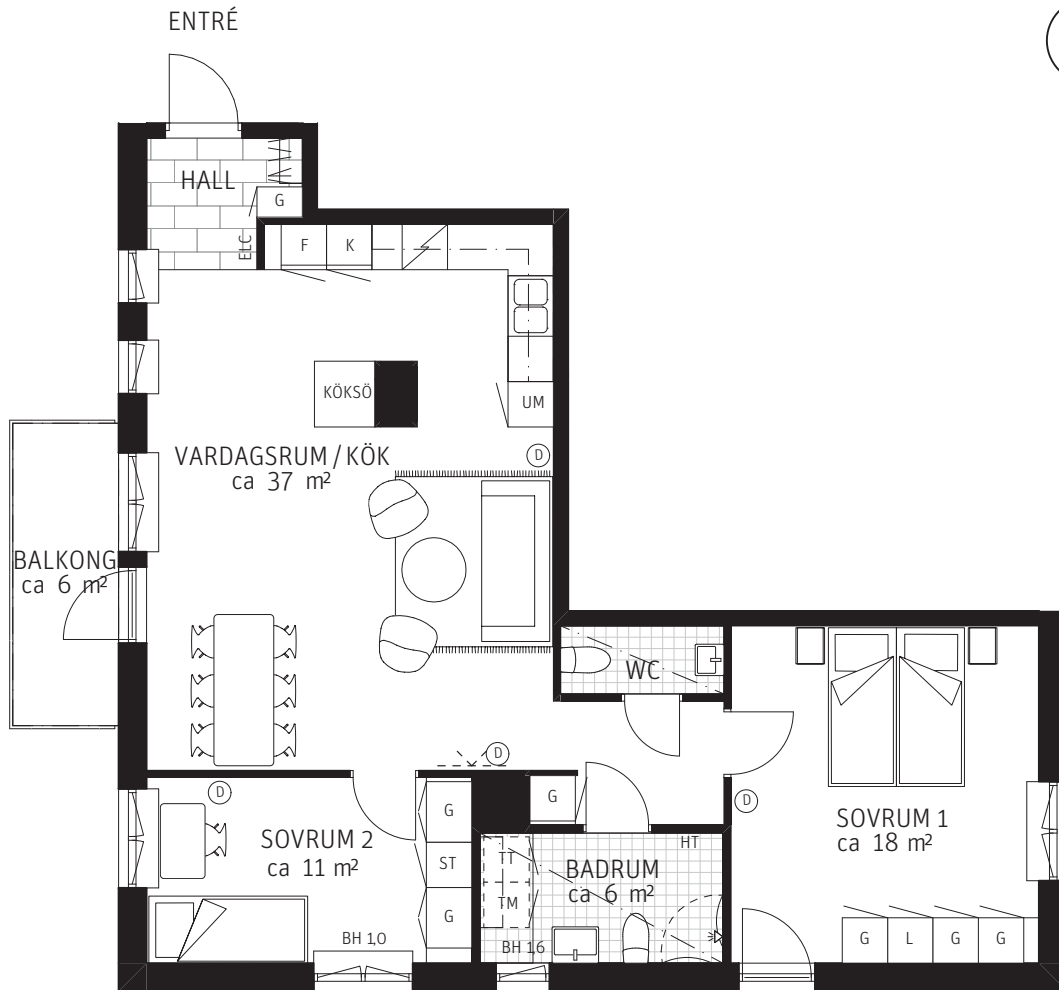
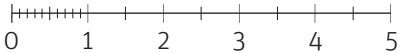


# 3 RoK, ca 83 m<sup>2</sup>

Bonum Brf Trädårslunden  
Lägenhet 0225



Meter Skala 1:100



FASAD MOT SKALDEVÄGEN



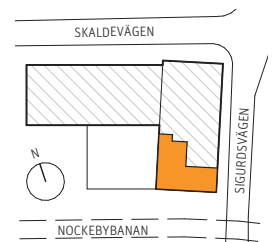
FASAD MOT SIGURDSVÄGEN



FASAD MOT GÅRD, SÖDER



FASAD MOT GÅRD, VÄSTER



## Förklaringar

Rumshöjd ca 2,58 m där inget annat anges. Rumshöjd i våtrum ca 2,4 m där inget annat anges.  
Bröstningshöjd fönster ca 0,6 m där inget annat anges. Förråd i källare ca 8 m<sup>2</sup>

K	KYL	F	FRYS	ST	STÄDSKÅP	---	FÖRSTÄRKT VÄGG FÖR TV
☒	SPISHÄLL	L	LINNESKÅP	---	---	Ⓧ	DATAUTTAG
DM	DISKMASKIN	TM/TT	TVÄTTMASKIN OCH TORKTUMLARE MED BÄNKSIVA OCH VÄGGSKÅP	---	---	ELC	EL- OCH MEDIECENTRAL
UM	UGN/MIKROVÅGSUGN I HÖGSKÅP	HT	HANDDUKSTORK	---	---	---	ÖPPNINGSKARM
---	BÄNKSÅP MED VÄGGSKÅP	FÖNSTERBÄNK		---	---		
---	KAPPHYLLA	UNDERTAK		---	---		
G	GARDEROB						

## Situationsplan

ANGIVNA AREOR ÄR PRELIMINÄRA, BERÄKNADE ENLIGT SVENSK STANDARD SIS 21054:2020.

PARTERNA ÄR ÖVERENS OM ATT MINDRE FÖRÄNDRINGAR I LÄGENHETENS UTFORMNING, INKLUSIVE TAKHÖJD, SAMT MINDRE AVVIKELSE GÄLLANDE LÄGENHETSAREAN INTE SKA KOSTNADSREGLERAS. OM TOTALA BOYTAN EFTER EVENTUELL OMMÄTNING MELLAN FÖRHANDS- OCH UPPLÄTTELSEAVTAL SKILJER MED MER ÄN 5 % KORRIGERAS INSATSEN UTIFRÅN DEN DEL SOM ÖVERSTIGER 5 %.

231215 - RIKSBYGGEN RESERVERAR SIG FÖR EV. TRYCKFEL OCH FÖRBEHÅLLER SIG RÄTTEN TILL ÄNDRINGAR.