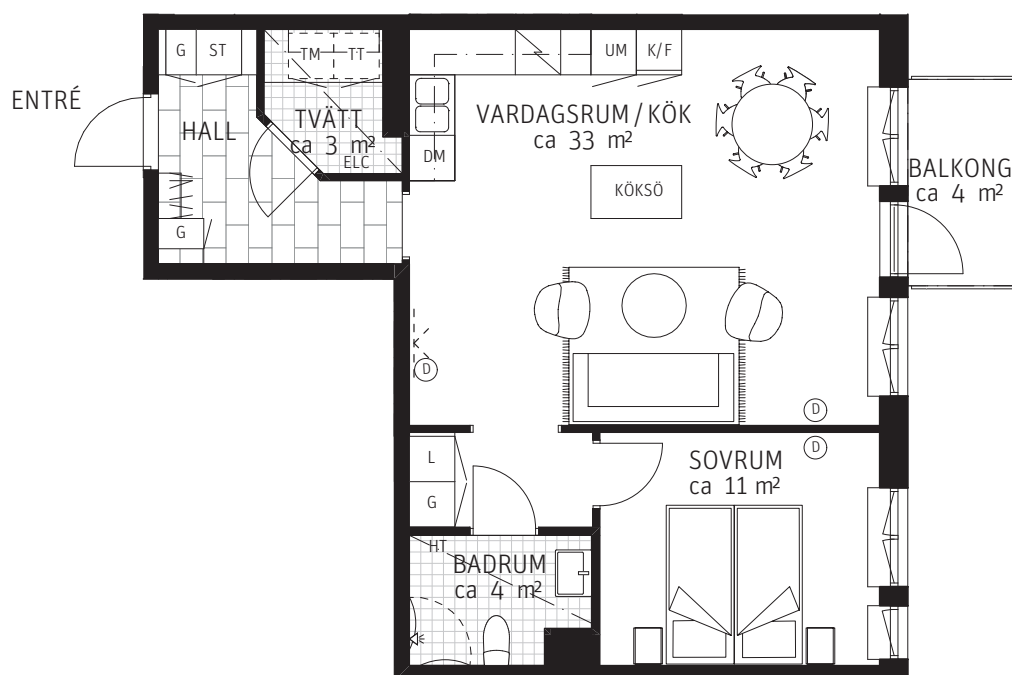
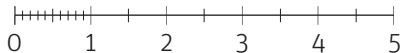


# 2 RoK, ca 62 m<sup>2</sup>

Bonum Brf Trädårslunden  
Lägenhet 0224



Meter Skala 1:100



FASAD MOT SKALDEVÄGEN



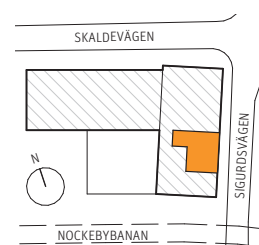
FASAD MOT SIGURDSVÄGEN



FASAD MOT GÅRD, SÖDER



FASAD MOT GÅRD, VÄSTER



## Förklaringar

Rumshöjd ca 2,58 m där inget annat anges. Rumshöjd i våtrum ca 2,4 m där inget annat anges.  
Bröstningshöjd fönster ca 0,6 m där inget annat anges. Förråd i källare ca 5 m<sup>2</sup>

K	KYL	F	FRYS	ST	STÄDSKÅP	- - - -	FÖRSTÄRKT VÄGG FÖR TV
☒	SPISHÄLL	L	LINNESKÅP	TM/TT	TVÄTTMASKIN OCH TORKTUMLARE MED BÄNKSIVA OCH VÄGGSKÅP	Ⓧ	DATAUTTAG
DM	DISKMASKIN	HT	HANDDUKSTORK	ELC	EL- OCH MEDIECENTRAL	▬ ▬	ÖPPNINGSKARM
UM	UGN/MIKROVÅGSUGN I HÖGSKÅP	FÖNSTERBÄNK					
▬ - - -	BÄNKSÅP MED VÄGGSKÅP	UNDERTAK					
☒	KAPPHYLLA						
G	GARDEROB						

## Situationsplan

ANGIVNA AREOR ÄR PRELIMINÄRA, BERÄKNADE ENLIGT SVENSK STANDARD SIS 21054:2020.

PARTERNA ÄR ÖVERENS OM ATT MINDRE FÖRÄNDRINGAR I LÄGENHETENS UTFORMNING, INKLUSIVE TAKHÖJD, SAMT MINDRE AVVIKELSE GÄLLANDE LÄGENHETSAREA INTE SKA KOSTNADSREGLERAS. OM TOTALA BOYTAN EFTER EVENTUELL ÖMMÄTNING MELLAN FÖRHANDS- OCH UPPLÄTELSEAVTAL SKILJER MED MER ÄN 5 % KORRIGERAS INSATSEN UTIFRÅN DEN DEL SOM ÖVERSTIGER 5 %.

231215 - RIKSBYGGEN RESERVERAR SIG FÖR EV. TRYCKFEL OCH FÖRBEHÅLLER SIG RÄTTEN TILL ÄNDRINGAR.