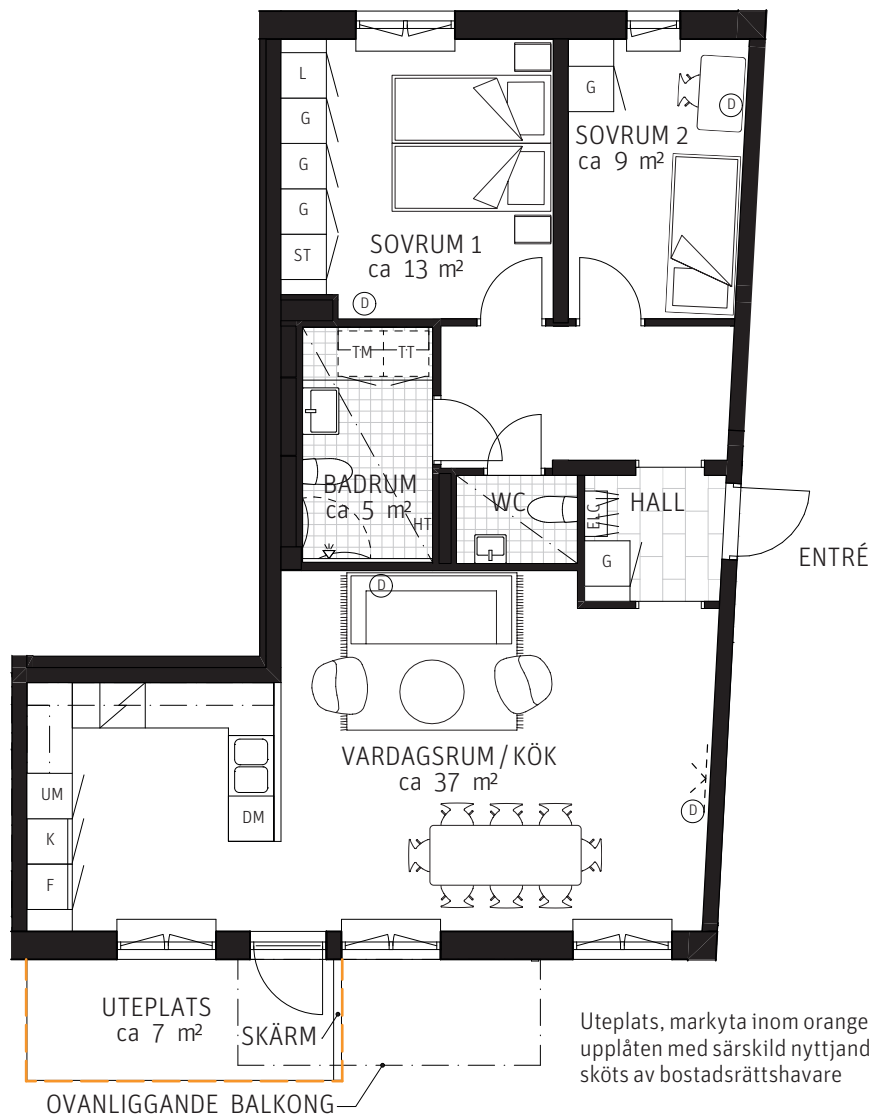


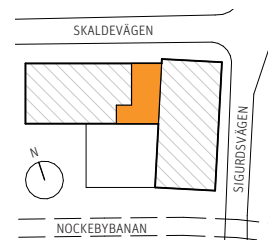
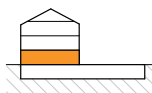
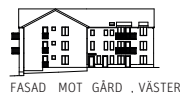
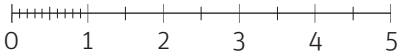
3 RoK, ca 79 m²

Bonum Brf Trädårslunden
Lägenhet 0212



Uteplats, markyta inom orangemarkeringsupplåten med särskild nyttjanderätt och sköts av bostadsrättshavare

Meter Skala 1:100



Förklaringar

Rumshöjd ca 2,58 m där inget annat anges. Rumshöjd i våtrum ca 2,4 m där inget annat anges.
Bröstningshöjd fönster ca 0,6 m där inget annat anges. Förråd i källare ca 6 m²

| | | | | | | | |
|----|----------------------------|-------|---|----|----------|---------|-----------------------|
| K | KYL | F | FRYS | ST | STÄDSKÅP | - - - - | FÖRSTÄRKT VÄGG FÖR TV |
| | SPISHÄLL | L | LINNESKÅP | | | (D) | DATAUTTAG |
| DM | DISKMASKIN | TM/TT | TVÄTTMASKIN OCH TORKTUMLARE MED BÄNSKIVA OCH VÄGGSKÅP | | | ELC | EL- OCH MEDIECENTRAL |
| UM | UGN/MIKROVÅGSUGN I HÖGSKÅP | HT | HANDDUKSTORK | | | | ÖPPNINGSKARM |
| | BÄNSKÅP MED VÄGGSKÅP | HT | HANDDUKSTORK | | | | |
| | KAPPHYLLA | | FÖNSTERBÄNK | | | | |
| G | GARDEROB | | UNDERTAK | | | | |

Situationsplan

ANGIVNA AREOR ÄR PRELIMINÄRA, BERÄKNADE ENLIGT SVENSK STANDARD SIS 21054:2020.

PARTERNA ÄR ÖVERENS OM ATT MINDRE FÖRÄNDRINGAR I LÄGENHETENS UTFORMNING, INKLUSIVE TAKHÖJD, SAMT MINDRE AVVIKELSE GÄLLANDE LÄGENHETSAREA INTE SKA KOSTNADSREGLERAS. OM TOTALA BOYTAN EFTER EVENTUELL ÖMMÄTNING MELLAN FÖRHANDS- OCH UPPLÄTELSEAVTAL SKILJER MED MER ÄN 5 % KORRIGERAS INSATSEN UTIFRÅN DEN DEL SOM ÖVERSTIGER 5 %.

231215 - RIKSBYGGEN RESERVERAR SIG FÖR EV. TRYCKFEL OCH FÖRBEHÅLLER SIG RÄTTEN TILL ÄNDRINGAR.