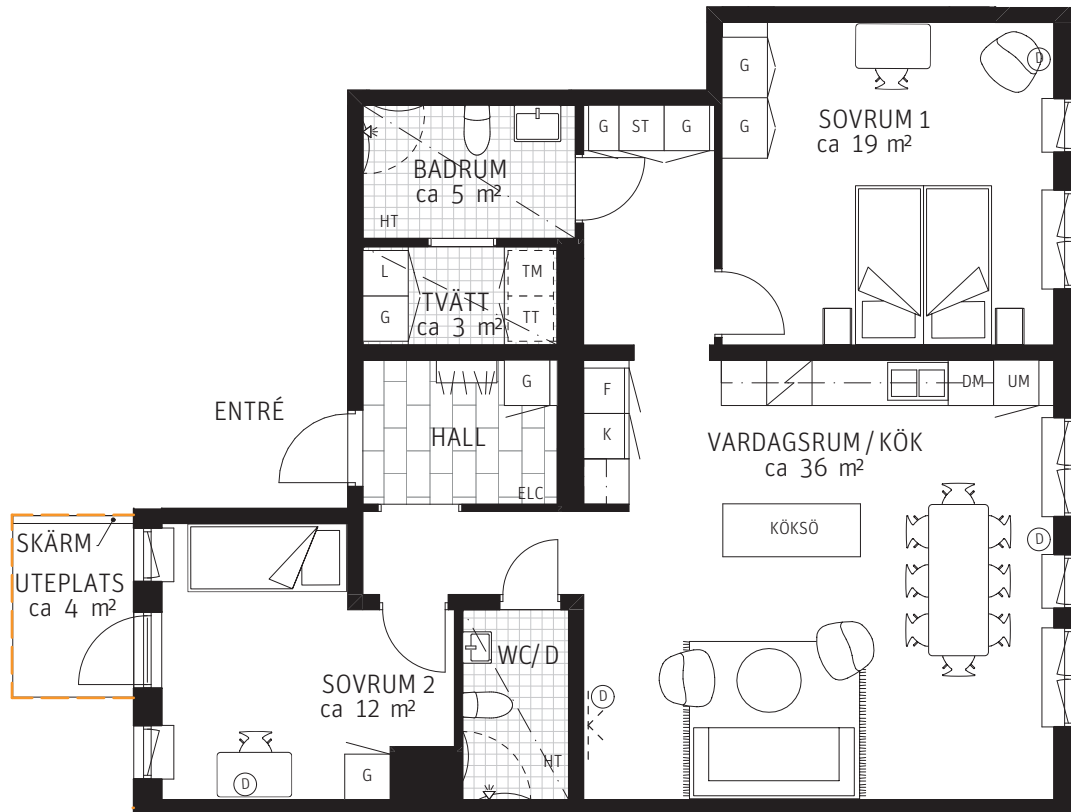


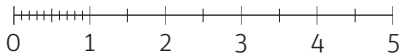
3 RoK, ca 98 m²

Bonum Brf Trädårslunden
Lägenhet 0211



Uteplats, markyta inom orangemarkeringsupplåten med särskild nyttjanderätt och sköts av bostadsrättshavare

Meter Skala 1:100



FASAD MOT SKALDEVÄGEN



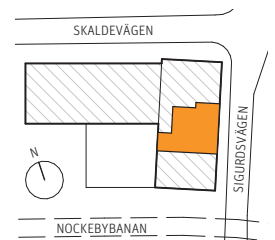
FASAD MOT SIGURDSVÄGEN



FASAD MOT GÄRD, SÖDER



FASAD MOT GÄRD, VÄSTER



Förklaringar

Rumshöjd ca 2,58 m där inget annat anges. Rumshöjd i våtrum ca 2,4 m där inget annat anges.
Bröstningshöjd fönster ca 0,6 m där inget annat anges. Förråd i källare ca 6 m²

K	KYL	F	FRYS	ST	STÄDSKÅP	- - - -	FÖRSTÄRKT VÄGG FÖR TV
☒	SPISHÄLL	L	LINNESKÅP	L	LINNESKÅP	Ⓧ	DATAUTTAG
DM	DISKMASKIN	TM/TT	TVÄTTMASKIN OCH TORKTUMLARE MED BÄNKSIVA OCH VÄGGSKÅP	ELC	EL- OCH MEDIECENTRAL	▬ ▬	ÖPPNINGSKARM
UM	UGN/MIKROVÅGSUGN I HÖGSKÅP	HT	HANDDUKSTORK				
▬ ▬ ▬	BÄNKSÅP MED VÄGGSKÅP	☒	FÖNSTERBÄNK				
☒	KAPPHYLLA	☒	UNDERTAK				
G	GARDEROB						

Situationsplan

ANGIVNA AREOR ÄR PRELIMINÄRA, BERÄKNADE ENLIGT SVENSK STANDARD SIS 21054:2020.

PARTERNA ÄR ÖVERENS OM ATT MINDRE FÖRÄNDRINGAR I LÄGENHETENS UTFORMNING, INKLUSIVE TAKHÖJD, SAMT MINDRE AVVIKELSE GÄLLANDE LÄGENHETSAREA INTE SKA KOSTNADSREGLERAS. OM TOTALA BOYTAN EFTER EVENTUELL ÖMMÄTNING MELLAN FÖRHANDS- OCH UPPLÄTELSEAVTAL SKILJER MED MER ÄN 5 % KORRIGERAS INSATSEN UTIFRÅN DEN DEL SOM ÖVERSTIGER 5 %.

231215 - RIKSBYGGEN RESERVERAR SIG FÖR EV. TRYCKFEL OCH FÖRBEHÅLLER SIG RÄTTEN TILL ÄNDRINGAR.