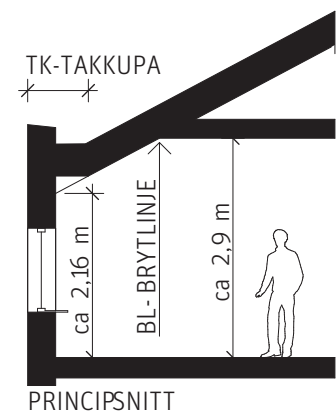
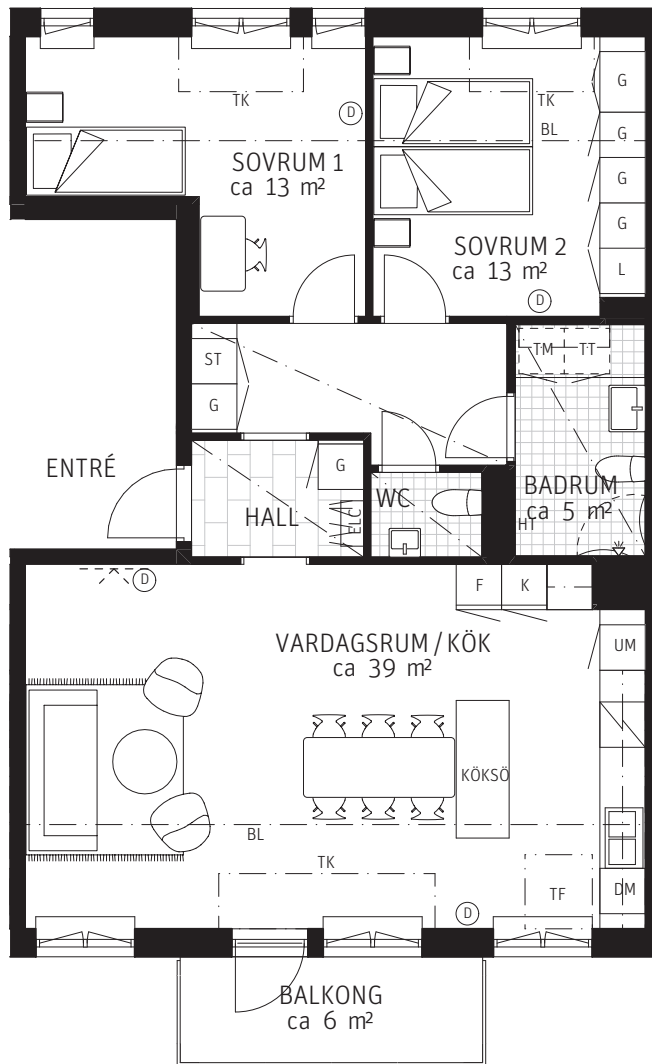
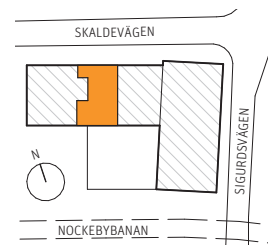
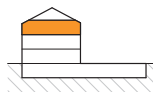
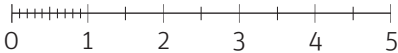


3 RoK, ca 85 m²

Bonum Brf Trädårslunden
Lägenhet 0131



Meter Skala 1:100



Förklaringar

Rumshöjd ca 2,9 m fram till brytlinje, se snitt. Rumshöjd vid takkupa ca 2,4 m. Rumshöjd i våtrum, hall och passage med undertak ca 2,7 m där inget annat anges. Bröstningshöjd fönster ca 0,6 m där inget annat anges. Förråd i källare ca 6 m²

K	KYL	F	FRYS	ST	STÄDSKÅP	- - - -	FÖRSTÄRKT VÄGG FÖR TV
	SPISHÄLL	L	LINNESKÅP	L	LINNESKÅP	⊙	DATAUTTAG
DM	DISKMASKIN	TM/TT	TVÄTTMASKIN OCH TORKTUMLARE MED BÄNKSIVA OCH VÄGGSKÅP	ELC	EL- OCH MEDIECENTRAL	—	ÖPPNINGSKARM
UM	UGN/MIKROVÅGSUGN I HÖGSKÅP	HT	HANDDUKSTORK	TK	TAKKUPA	TF	TAKFÖNSTER
	BÄNKSÅP MED VÄGGSKÅP	FÖNSTERBÄNK	FÖNSTERBÄNK	BL	BRYTLINJE I TAK		
	KAPPHYLLA	UNDERTAK	UNDERTAK				
G	GARDEROB						

Situationsplan

ANGIVNA AREOR ÄR PRELIMINÄRA, BERÄKNADE ENLIGT SVENSK STANDARD SIS 21054:2020.

PARTERNA ÄR ÖVERENS OM ATT MINDRE FÖRÄNDRINGAR I LÄGENHETENS UTFORMNING, INKLUSIVE TAKHÖJD, SAMT MINDRE AVVIKELSE GÄLLANDE LÄGENHETSAREAN INTE SKA KOSTNADSREGLERAS. OM TOTALA BOYTAN EFTER EVENTUELL OMMÄTNING MELLAN FÖRHANDS- OCH UPPLÄTTELSEAVTAL SKILJER MED MER ÄN 5 % KORRIGERAS INSATSEN UTIFRÅN DEN DEL SOM ÖVERSTIGER 5 %.

231215 - RIKSBYGGEN RESERVERAR SIG FÖR EV. TRYCKFEL OCH FÖRBEHÅLLER SIG RÄTTEN TILL ÄNDRINGAR.