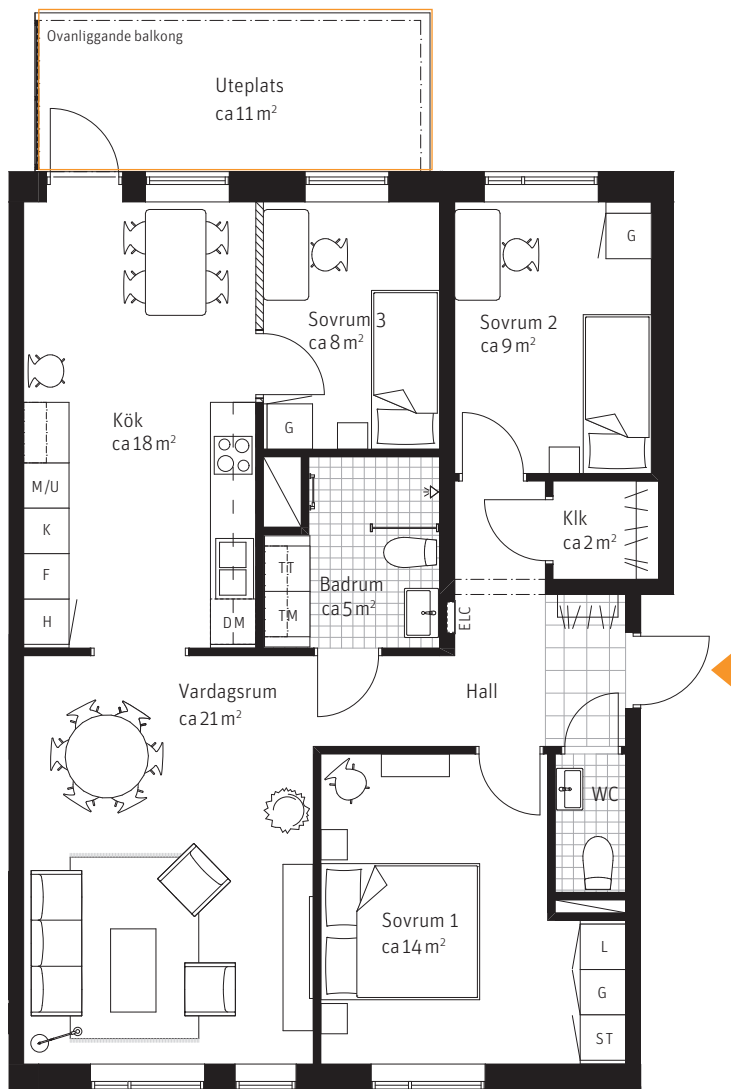
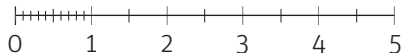


# 4 (3) RoK, ca 92 m<sup>2</sup>

Bonum Brf Stensundet  
Hus 1, lägenhet 1301



Meter Skala 1:100

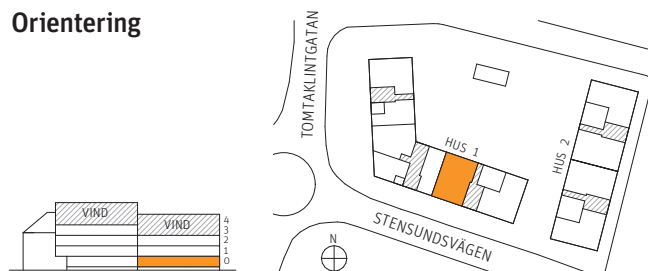


## Förklaringar

Rumshöjd ca 2,5 meter. Bröstningshöjd fönster ca 0,75 meter.

<b>K</b> KYLSKÅP	<b>G</b> GARDEROB	<b>TM</b> TVÄTTMASKIN
<b>F</b> FRY	<b>H</b> HÖGSKÅP	<b>TT</b> TORKTUMLARE
<b>K/F</b> KYL/FRYS	<b>L</b> LINNESKÅP	<b>ELC</b> EL/MEDIA
<b>M/U</b> INBYGGNADSUGN /MIKRO	<b>ST</b> STÄDSKÅP	<b>////</b> FRÅNVALSVÄGG
<b>DM</b> DISKMASKIN	<b>     </b> HATTHYLLA/ KLÄDSTÅNG	<b>—</b> UTEPLATS

## Orientering



RUBRIK ANGER ANTAL RUM SOM UPPLÅTS AV BOSTADSRÄTTSFÖRENINGEN ENLIGT EKONOMISK PLAN. SIFFRAN INOM PARENTES I RUBRIKEN ANGER ANTAL RUM SOM PLANLÖSNINGEN KAN ÄNDRAS TILL GENOM KÖPARENS TILLVAL.

PARTERNA ÄR ÖVERENS OM ATT MINDRE FÖRÄNDRINGAR I LÄGENHETENS UTFORMNING, INKLUSIVE TAKHÖJD, SAMT MINDRE AVVIKELSE GÄLLANDE LÄGENHETSAREA INTE SKA KOSTNADSREGLERAS. OM TOTALA BOYTAN EFTER EVENTUELL OMMÄTNING MELLAN FÖRHANDS- OCH UPPLÅTELSEAVTAL SKILJER MED MER ÄN 5 % KORRIGERAS INSATSEN UTIFRÅN DEN DEL SOM ÖVERSTIGER 5 %.

230404 - RIKSBYGGGEN RESERVERAR SIG FÖR EV. TRYCKFEL OCH FÖRBEHÅLLER SIG RÄTTEN TILL ÄNDRINGAR.